

公益財団法人 四万十川財団
TEL 0880-29-0200
FAX 0880-29-0201
Mail office@shimanto.or.jp
URL <http://www.shimanto.or.jp>



↑おかみの山岡さんとスタッフの山田さん



↑温泉のすぐ下を流れる北川川

■郷麓温泉

四万十川には大小合わせて 300 本以上の支流がありますが、その中でも最大の支流が梶原川です。その梶原川の支流である北川川は、アメゴ釣りスポットとして人気があり、シーズンになると鮎釣りや溪流釣りを楽しむ人々が訪れます。そんな北川川沿いの細い道を進んでいくと、鮮やかな緑色のモミジが迎えてくれるシックな建物があります。それが、高知県では珍しい、源泉かけ流しの硫黄泉が自慢の「郷麓温泉」です。

温泉を切り盛りするのは、おかみの山岡さんとスタッフの山田さん。おかみさんの山岡さんはとっても気さくな方で、お料理の作り方など、いろいろなことを教えてくれます。また、山田さんは川のことや北川の文化や歴史にもとっても詳しい方で、当財団の事業の一つであるリ

バーマスターとしてもご協力いただいております。

■温泉のおかみに

「景色も良かったし温泉もよかったし、じゃあという事で買うことにしたんですよ。」

高知市に住んでいた山岡さんが郷麓温泉に来たのは 10 年ほど前。もともと山のほうで暮らしたいと考えていた山岡さんは、当時売りに出されていた郷麓温泉のことを娘さんに教えてもらったのがきっかけで温泉を経営することになったそうです。現在はご主人と一緒に、温泉の隣にあるご自宅で暮らしていらっしゃいます。ご自宅では家庭菜園で無農薬のお野菜を作っていて、近くの山ではいろんな山菜が自生しているので、それらをお料理に使うことも多いのだとか。「食材は近くにいっぱいありますよ。」と楽しそうに話し

てくれました。

■郷麓温泉の魅力

郷麓温泉では温泉や豊かな自然の他に、地元食材を使った料理を楽しむことができます。「家から山が近かったし、もともと山菜を使った料理はよく作っていました。」という山岡さん。普段なかなか食べることのない山菜料理を楽しめるのも郷麓温泉の魅力の一つです。

また、お二人にとって温泉を経営していて一番楽しいのは、お客さんと一緒にお酒を飲みながらお話しをすることなのだとか。その日の釣りの結果について話したり、お料理の仕方を教えてくれたり、とっても優しく話しやすいお二人。もちろん温泉を楽しみに訪れる方も多いと思いますが、山岡さんと山田さん目当てに訪れるリピーターの方も多いのではないかと感じました。

施設紹介



↑ 郷麓温泉外観



↑ 別館の温泉

すぐそばを北川川が流れているため温泉に浸かりながら川を眺めることができます。お宿の裏から川に下りられるようになっているので川遊びをすることも出来ますよ。お部屋からも川を眺めることができるので、川のせせらぎや鳥の声に包まれながら穏やかな時間をお過ごしいただけるかと思います。ご飯は無農薬で作られた自家製のお野菜や、近くで採れる山菜、川魚など、地のものを使った手づくりのお料理が並びますので、そちらも楽しめるかと思います。

場所は国道 197 号から国道 439 号に入って少ししたところにあります。おかみさんもご主人もとっても素敵なお方ですので、四万十にお越しの際は是非ご利用ください。

なお、温泉入浴（貸切・1 時間）と宿泊でご利用できますが、どちらも予約制となっておりますので、お気を付け下さい。また、温泉をご利用の際は、お湯を張るのに少し時間がかかりますので、入浴の 2 時間前までに予約するようにしてください。

郷麓温泉

【住 所】〒785-0502 高知県高岡郡津野町北川 8310

【TEL】0889-62-2336

【定休日】木曜日

○入 浴（2 時間前までに要予約）

【時 間】11:00～15:00

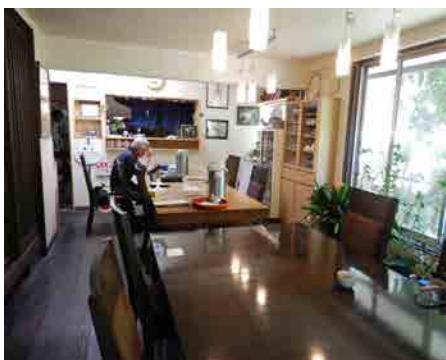
【料 金】1000 円（1 時間・貸切）

○宿 泊（要予約）

【定 員】29 名

【時 間】15:00（チェックイン）～10:00（チェックアウト）

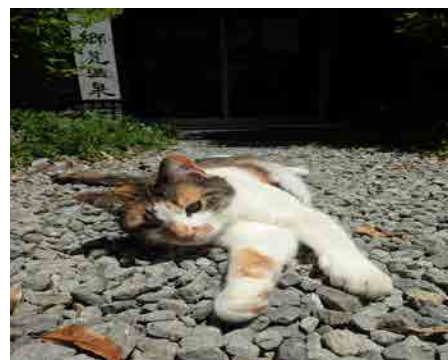
【料 金】1 泊 2 食付 8,300 円～ 1,2000 円（税抜）



↑ 食堂の様子。暖炉もあってとても落ち着いた雰囲気です。



↑ 向かいの山にはさまざまな山菜があります。



↑ 日向ぼっこ中の“にゃー”ちゃん